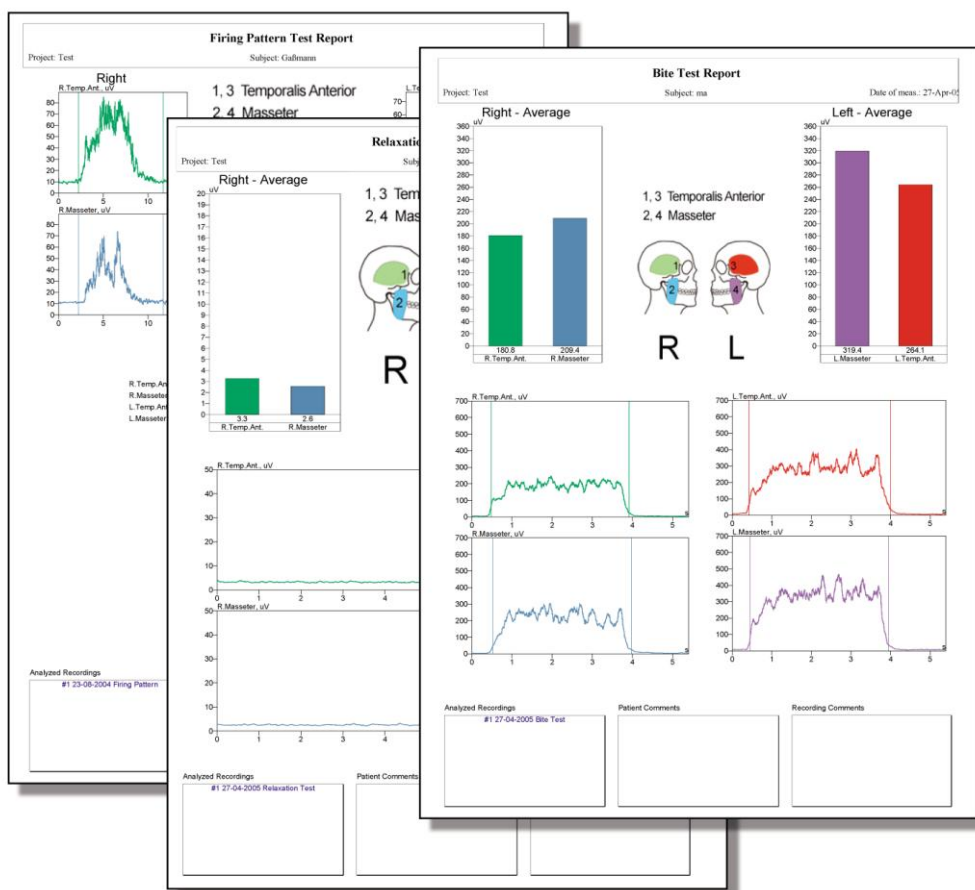


Sistema di misurazione per la registrazione
dell'attività muscolare

Zebris EMG 8 Ch Bluetooth



Elettromiografia di Superficie



Zebris EMG 8Ch Bluetooth

Il sistema EMG-8 Bluetooth Zebris misura l'azione potenziale attraverso elettrodi di superficie.

Questo è reso possibile in una maniera simile a quella dell'ecografia (ECG), dove l'azione potenziale dei muscoli cardiaci viene registrata.

Il sistema è capace di misurare fino a 8 differenti gruppi muscolari. Il dato trasferito al PC viene fornito via Bluetooth.

I risultati sono mostrati in tempo reale su un PC e possono essere successivamente analizzati in un report o possono essere esportati.

Il box di acquisizione dati è estremamente leggero e può essere attaccato al soggetto usando una cinta a clip.

I cavi elettrodo differenziali contengono un circuito elettronico attivo che assicura un alto rapporto segnale/rumore.

Come conseguenza qualsiasi disturbo proveniente da cavi può essere eliminato.

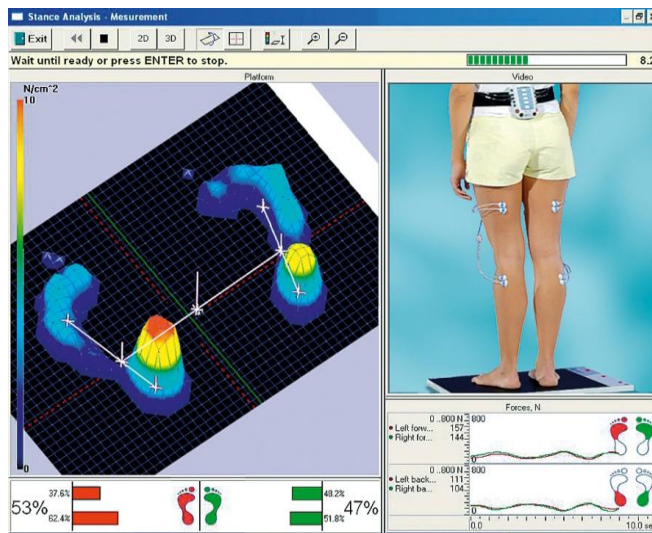
L'attività EMG di piccoli e grandi muscoli può essere precisamente identificata e misurata.

Ogni amplificatore EMG è costruito per assicurare precisione.



Possibilità di utilizzo del prodotto:

- Trasferimento dati via bluetooth
- Regrazioni accurate dei segnali mioelettrici di superficie
- Circuito elettronico attivo nei cavi degli elettrodi
- Unità base leggera con possibilità di inserire da 4 a 8 canali
- Implementazione software negli altri sistemi Zebris



Il sistema EMG è consigliato per:

- medicina riabilitativa
- fisioterapia
- medicina del lavoro
- odontoiatria
- centri di neuro riabilitazione
- medicina sportiva
- medicina scolastica
- medicina legale

Utilizzo specifico:

- Acquisizione dei dati del paziente in fase di pre-trattamento riabilitativo
- Controlli durante percorsi neuro-riabilitativi
- Percorsi in ambulatori di analisi del movimento
- Odontoiatria funzionale e neuro-miofasciale



EMG – Bluetooth system

DAB unità di base a 4 canali (supporta fino ad 8 canali)

Piazza Augusto Imperatore, 27 00186 Roma

Tel/Fax 06 68891598

Web: www.marianimedical.it E-mail: info@marianimedical.it



Inclusi 3 elettrodi EMG e 1 elettrodo EMG N amplifier ad alta impedenza,



Modulo Bluetooth Receiver USB

Dati e specifiche:

Numero di canali analogici	massimo 8
Numero di canali digitali	4
Capacità di misurazione	1000 Hz per canale
Risoluzione	12 bit
Memoria interna backup	512 kB
Sincronizzazione	Infrarossi
Backup dei dati con ricezione interrotta	1 min (4 canali, 1000 Hz)
Alimentazione	4 batterie tipo AAA 1.5 V
Dimensioni	90 x 130 x 38 mm
Peso (senza batterie)	150 g
Computer richiesto – requisiti	
Microsoft Windows XP service pack 2 (minimo requisito)	
Interfaccia USB per adattatore Bluetooth	

Optional:

Software package WinJaw-EMG

Software con database, realtime display, visore di segnale e funzione di report

Analisi possibili::

Relaxation test, bite test, contrazione massima volontaria (MVC), fatigue test